

## 「ワイパーの交換」についてのご注意と訂正

プリントヘッドのクリーニングに使われるワイパーは、「マスターガイド」記載のイラストと異なり、本体正面から見て左側だけに付いています。右側に取り付けると故障の原因になります。

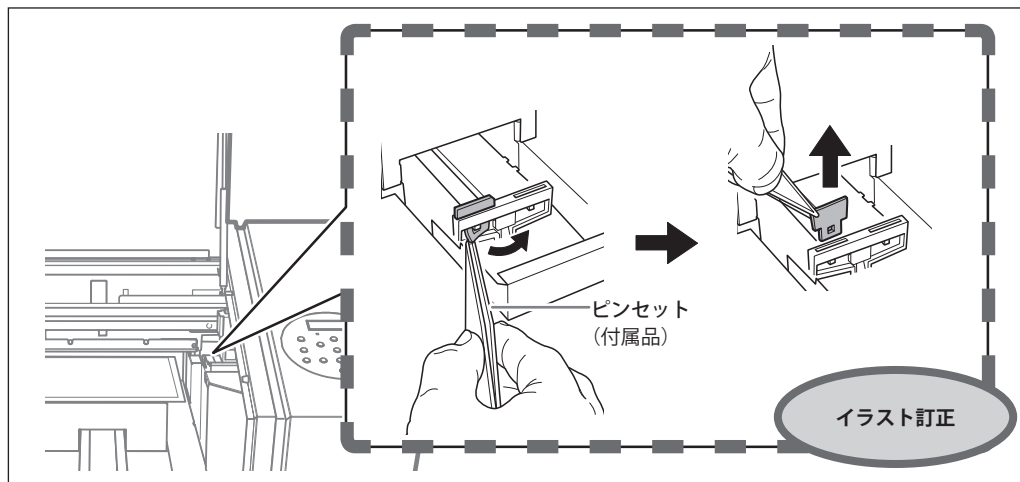
ワイパーの交換時、次のことにご注意ください。

- 本体正面から見て右側に取り付けないでください。
- 左右両方に取り付けないでください。

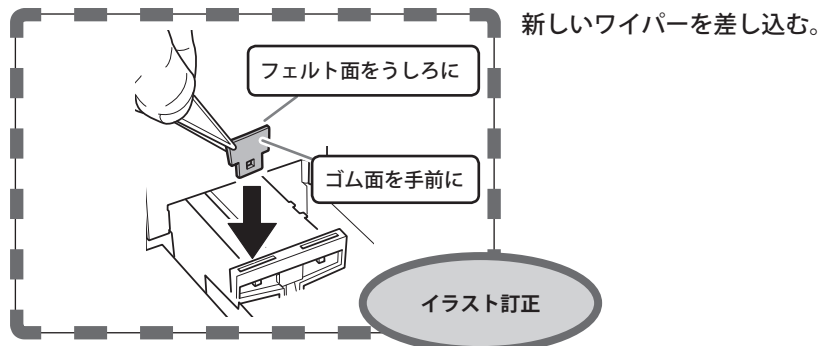
「LEF-12 マスターガイド」P.61 手順2 を次のように訂正します。

### 2. ワイパーを交換する。

- ① 古いワイパーを取り外す。  
フックから外し、上に引き抜く。



- ② 新しいワイパーを差し込む。

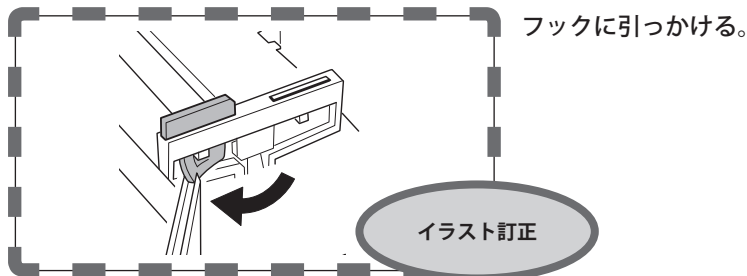


#### ご注意

本体正面から見て左側だけに差し込んでください。右側に付けたり、両側につけたりすると、故障の原因になります。

追加

- ③ フックに引っかける。



## Points to Note for and Correction of "Replacing the Wiper" in LEF-12

The wipers used for cleaning of the print head are installed not at the location shown in the illustration in Master Guide, but on the left side from the front of the machine. If you install them on the right side, it will cause a failure.

Be sure to note the following points when you replace the wipers.

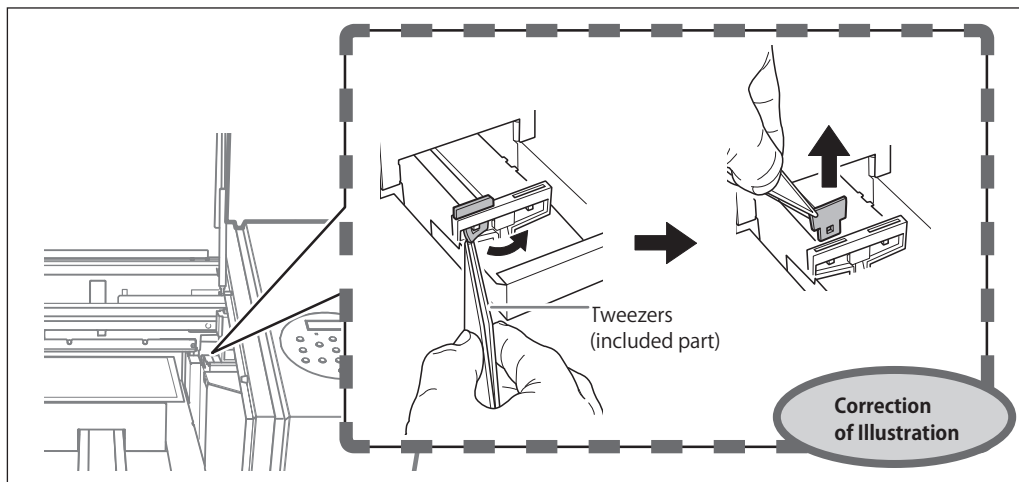
- Do not install the wipers on the right side from the front of the machine.
- Do not install the wipers on both the right and left sides.

The following correction and addition are made to the procedure 2 in page 61 of LEF-12 Master Guide.

### 2. Replace the wipers.

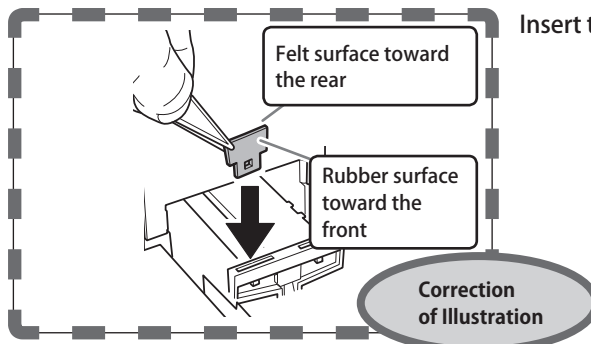
#### 1 Detach the old wipers.

Detach the hook and pull up and out.



#### 2

Insert the new wipers.



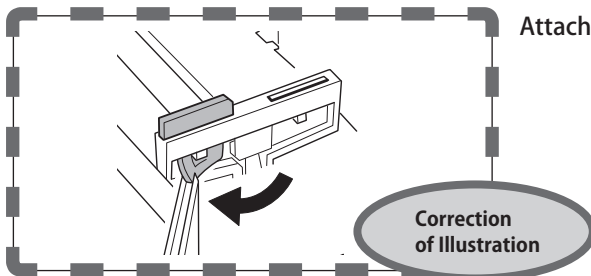
#### Note

Be sure to insert the new wipers only on the left side from the front of the machine. If you install the wipers on the right side or on both sides, it will cause a failure.

Additional sentence

#### 3

Attach the hook.



100008883