

Guía de Información del Producto

La Nueva Roland VersaArt RS-540 Y RS-640



Perspectiva

Redefiniendo la Versatilidad en Impresión de Inyección de Tinta de Formato Ancho

Roland se complace en anunciar la **nueva** impresora de Inyección de Tinta Roland VersaArt RS-540 Y RS-640, nuestra impresora eco-solvente de formato ancho de 54 y 64 pulgadas más asequible hasta ahora. Ofreciendo el mismo diseño compacto, de bajo mantenimiento y fácil de usar de la serie VersaCAMM VP combinado con una *producción más rápida de impresión y una más alta calidad de imagen*, la RS-540 Y RS-640 es verdaderamente un gran avance en la producción de impresión que solamente Roland pudo entregar. En la parte interior de la VersaArt RS-540 Y RS-640 también incorpora adelantos clave de nuestra serie SOLJET PRO III . Usando nuestra revolucionaria tecnología Roland Intelligent Pass Control para controlar de manera precisa la colocación del punto, la nueva VersaArt RS-540 Y RS-640 entrega un desempeño sobresaliente y una vibrante calidad de impresión en cada modo de impresión.

No solamente planeamos la nueva RS-540 Y RS-640 para ser una de las impresoras de 4 colores de 64 pulgadas más avanzadas de todos los tiempos, la hicimos aún más asequible de obtener por tan sólo \$15,495 y \$16,995, respectivamente. Los resultados: cuando usted considera todas las capacidades de desempeño combinadas con las tintas ECO-SOL MAX, el poderoso software RIP de Roland, la confiabilidad, apoyo y garantía, está claro cómo es que la nueva VersaArt RS-540 Y RS-640 sobresale entre la competencia.

Construida sobre una base de Innovación y Desempeño Roland

La nueva RS-540 Y RS-640 incluye características de la VersaCAMM pero eleva la velocidad y calidad a un nivel completamente nuevo.

- Roland Intelligent Pass Control
 - Diseñado para aumentar la velocidad sin sacrificar la calidad de imagen
 - Elimina virtualmente cualquier signo de efecto de banding en todos los modos de impresión
 - Sistema de patente pendiente desarrollado a partir de la serie premiada SOLJET Pro III
- Nuevo Software Roland VersaWorks 3.0 RIP
 - El más poderoso software RIP Server de Roland
 - El último verdadero RIP Adobe PostScript 3 para color y gradaciones mejorados o Controla múltiples impresoras, impresoras/cortadoras y cortadoras de la serie GX de Roland
- Niveles más altos de velocidad, calidad de impresión y versatilidad para una mayor productividad
 - Logra velocidades de impresión de hasta 21.4 m/hr (230 sfph) en modo de cartelera
 - Aumenta la producción total en modo Standard de 12.7 sq m/hr (137 sfph) en medio de cartelera
 - Un manejo de medios más robusto
 - Bajo mantenimiento para facilidad de uso y gran productividad
 - Mayor versatilidad para un amplio rango de opciones de medios incluyendo telas y lonas para señalización suave y otras aplicaciones especializadas
- Diseñada para los Estándares Ambientales de Hoy y del Futuro
 - Impresora de formato ancho certificada por Energy Star

- o Uso eficiente de tinta para reducir el desperdicio y maximizar la producción
- o Fabricada para cumplir con los estándares mundiales

La nueva VersaArt RS-540 Y RS-640 es la máxima herramienta de producción de alta velocidad asequible para carteleras, letreros, vehículos, calcomanías, exhibidores POP de interiores y exteriores y más.

Precio y Disponibilidad:

RS-540 \$15,495 - Lista de Precios de los EE.UU.

RS-640 \$16,995 - Lista de Precios de los EE.UU.

Fecha del Anuncio Oficial Público y del Lanzamiento del Anuncio: 8 de septiembre de 2008

Las unidades empiezan a enviarse el 15 de octubre de 2008

Características Clave

Nueva VersaArt RS-540 Y RS-640

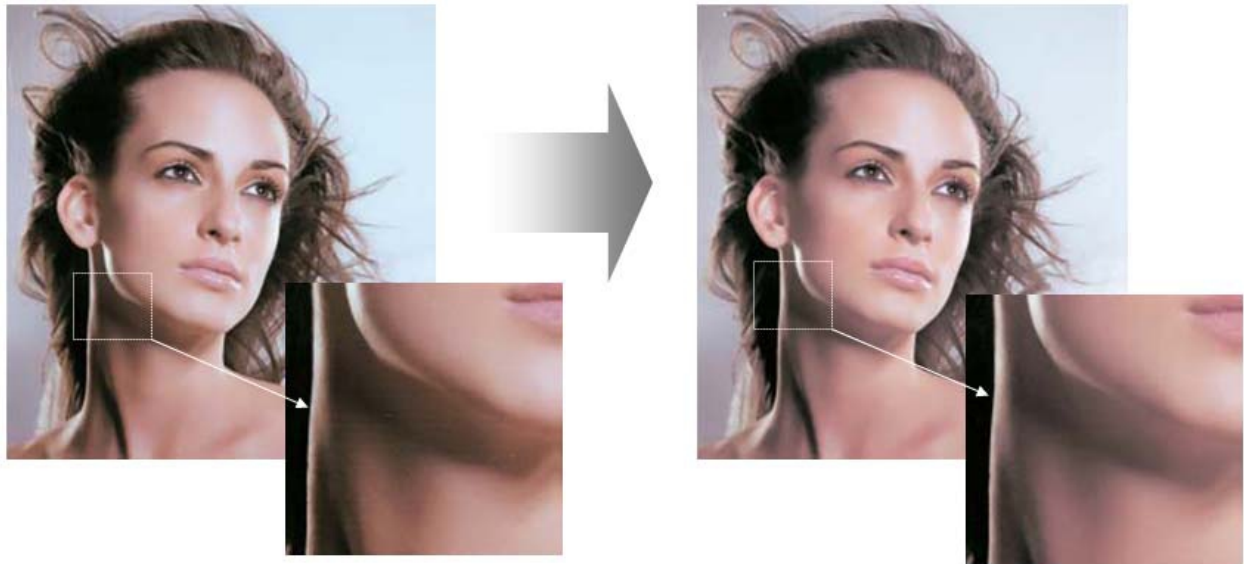
- Intelligent Pass Control de Roland
- Calidad de Impresión Sobresaliente
- Producción de Impresión de Alta Velocidad
- Tinta ECO-SOL MAX Avanzada
- Manejo de Medios De Trabajo Pesado
- Sistema de Compensación Opcional
- Software VersaWorks RIP
- Sistema de Calentador Integrado
- Conectividad Ethernet Estándar
- Sistema de Mantenimiento Automatizado
- Impresora de Inyección de Tinta de Formato Ancho de 54 y 64 pulgadas
- Garantía de Sin Problemas por Dos Años

Intelligent Pass Control de Roland

La tecnología Intelligent Pass Control de Roland desarrollada por los ingenieros de software de Roland representa la evolución de la impresión de Inyección de Tinta. Éste sistema de 3 dimensiones combinado con patrones de máscara optimizados está diseñado para controlar el disparo de la tinta en la orilla de cada pasada y entregar un desempeño de diagnóstico por imágenes sin precedente en toda resoluciones. La tecnología de hecho mejorar la calidad de la imagen a través de la colocación precisa del punto y de la alimentación exacta del medio. Así que la nueva RS-540 Y RS-640 siempre produce gradaciones suaves y colores sólidos, mientras logra un rendimiento

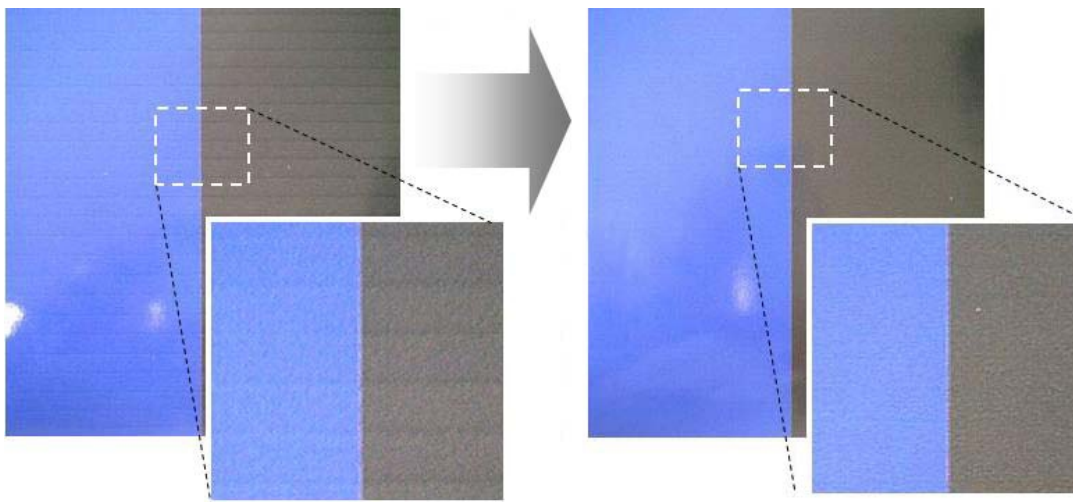


más rápido y virtualmente ningún signo de efecto de banda en todos los modos de impresión.



Sin el Intelligent Pass Control de Roland

Con el Intelligent Pass Control de Roland



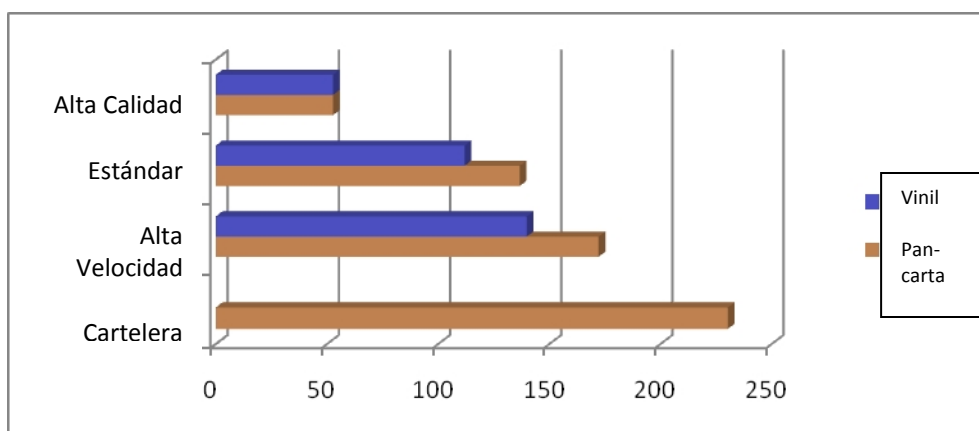
Calidad de Impresión Sobresaliente

La nueva RS-540 Y RS-640 produce gráficas de imágenes realistas sobresalientes sin importar la distancia de visualización. La impresora controla precisamente la colocación de la gota tanto en el viaje de la cabeza de la impresora y las direcciones de alimentación de medios para proporcionar una resolución de hasta 1440x720 dpi .

Construida con los estándares de Roland para diagnóstico por imágenes de precisión, la RS-540 Y RS-640 ofrece servomotores para micro posición del medio. La tecnología de punto variable usa tres tamaños de gota para permitir que la cantidad correcta de tinta se deposite sobre el medio a precisamente el tiempo correcto y en exactamente el lugar correcto. Esta implementación de tecnología de vanguardia de cabeza de impresión Piezo entrega una producción verdaderamente impresionante con un color bellamente suave, sin efectos de banding, de exactitud precisa, aún a altas velocidades de impresión en un amplio ámbito de medios.

Producción de Impresión de Alta Velocidad

La velocidad es uno de los factores más críticos en el diseño de una impresora de formato ancho, así que la nueva RS-540 Y RS-640 logra velocidades de impresión de 30% a 144% más rápidas que la serie VersaCMM para un mayor rendimiento. En el medio de pancarta, logra un increíble 230 pies cuadrados por hora (21.4 m²/hr) en modo de cartelera, y 137 pies cuadrados por hora (12.7 m²/hr) en modo estándar. En medio de vinil, puede producir impresiones asombrosas de 140 pies cuadrados por hora (13.0 m²/hr) en modo de alta velocidad, y de 112 pies cuadrados por hora (10.4 m²/hr) en modo estándar.



Pancarta

	Resolución	Velocidad de Impresión
Cartelera	540 X 360 (3 pass)	230.3 sfph (21.4 sq m/hr)
Alta Velocidad	540 X 360 (4 pass)	172.2 sfph (16.0 sq m/hr)
Estándar	540 X 720 (5 pass)	136.7 sfph (12.7 sq m/hr)
Alta Calidad	1440 X 720 (9 pass)	52.7 sfph (4.9 sq m/hr)

Vinil

Alta Velocidad	360 X 720 (5 pass)	139.9 sfph (13.0 sq m/hr)
Estándar	720 X 720 (5 pass)	111.9 sfph (10.4 sq m/hr)
Alta Calidad	1440 X 720 (9 pass)	52.7 sfph (4.9 sq m/hr)

Tinta ECO-SOL MAX Avanzada

La tinta eco solvente ECO-SOL MAX una alta vencia de color y un amplio espectro para imágenes excepcionales impresión tras impresión. ECO-SOL MAX trabaja en un amplio ámbito de medios cubiertos y descubiertos, incluyendo nuevas telas de bajo costo para aplicaciones de señalización suave y una mayor versatilidad en general. Con secado rápido y resistente a rayones, la ECO-SOL MAX produce impresiones que se secan rápidamente para un fácil manejo a través de los procesos de producción y acabado. Empacada en cartuchos que no ensucian de 220 ml y 440 ml, MAX está virtualmente libre de olor para máxima comodidad y confort. La RS- 640 usa los mismos cartuchos que las series VersaCMM y SOLJET PRO III.

Manejo de Medios de Trabajo Pesado

Roland diseñó nuevos rebordes de medios y mangos de apoyo para la RS-540 Y RS-640 para proporcionar capacidades de manejo de medios más robustas cuando se imprime en rollos más pesados. Este desarrollo evita la deformación y las posibles fallas de alimentación y asegurar una alimentación estable del medio a un por tirajes de impresión largos. La RS-540 Y RS-640 maneja rollos que crecen hasta 88 libros y que tengan 8.3 pulgadas de diámetro.



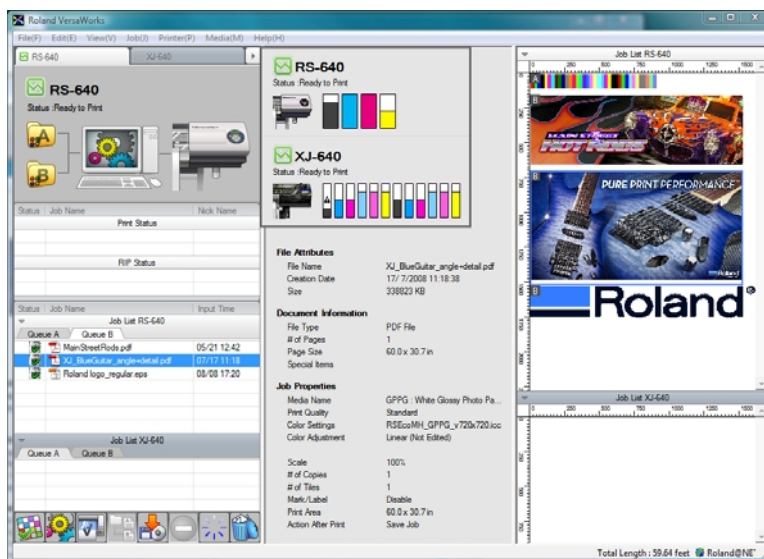
Opción del Sistema de Compensación Profesional (Opcional)

La RS-540 Y RS-640 admite un sistema de alimentación de medios y compensación automatizado para facilitar la precisión de la impresión sin atención. Este sistema incluye un rodillo convenientemente montado al frente y una unidad avanzada de compensación controlada por tensión para una alimentación seguimiento óptimos de los medios.



Nuevo Software VersaWorks 3.0 RIP

El nuevo VersaArt RS-540 Y RS-640 fue desarrollado con el último software VersaWorks™ 3.0 RIP de Roland. Esta nueva versión RIP fue diseñado por Roland para asegurar un rendimiento de producción excepcional con una facilidad de uso inigualable. VersaWorks la última máquina Adobe CPSI 3018 para un procesamiento RIP más rápido, mejor color y gradaciones mensuales. VersaWorks también usa el Intelligent Pass Control de Roland para optimizar la producción en la RS-540 Y RS-640. Como beneficio adicional, VersaWorks puede controlar hasta 4 dispositivos Roland incluyendo los cortadores de la serie GX. VersaWorks también puede crear perfiles de medios a la medida para asegurar una producción de alta calidad.



Sistema de Calentador Integrado

La RS-540 Y RS-640 incluye un sistema de calentador de dos etapas integrado el cual seca las impresiones rápidamente aún en modo de alta velocidad para acabado, instalación o recolección inmediato por el sistema de compensación. El sistema ofrece dos componentes: un calentador de impresión para acelerar la resistencia y brillo de la tinta, y un secador para acelerar el proceso de secado en mejorar la productividad, capacidad de trabajo y resistencia a rayones. Los ajustes de calentador son ajustables por el usuario en el panel de control o fijos dentro de los ajustes del medio VersaWorks.

Conectividad Ethernet Estándar

Roland entiende que los talleres ocupados de letreros necesitan maximizar la distribución de sus estaciones de trabajo y equipo de impresión. El VersaArt RS-540 Y RS-640 incluye una interfaz de alta velocidad incluye Ethernet (10/100 Base-T) integrada estándar para conectividad a la red. La impresora puede procesar rápidamente datos de imágenes por valor de gigabytes y puede ser compartida por todos en un taller de producción desde el momento en que es configurada e instalada en una red.

Sistema de Mantenimiento Automatizado

La RS-540 Y RS-640 ofrece un sistema de mantenimiento automatizado que ahorra tinta y tiempo valiosos lo que resulta en costos de funcionamiento más bajos. El sistema también asegura una calidad de imagen consistente y una operación sin problemas para mantener la impresora encendida y en funcionamiento. Durante la operación normal la impresora puede secar y limpiar las cabezas de impresión a intervalos regulares para evitar la obstrucción del polvo y otros desechos. Si la unidad está sin funcionar por un período de tiempo, la RS-540 Y RS-640 también lleva a cabo una rutina automatizada para mantener las cabezas de impresión en la más alta condición.

Garantía de Sin Problemas por Dos Años



Las impresoras de Inyección de Tinta a Roland combinan un desempeño insuperable con la legendaria confiabilidad Roland. Como una prueba más de su inigualable confiabilidad, Roland se complace en ofrecer una Garantía de Sin Problemas por Dos Años sin precedente para la RS-540 Y RS-640 cuando es equipada exclusivamente con tintas Roland y la garantía se registra dentro de 60 días de la entrega.

Impresora de Inyección de Tinta de Formato Ancho de 54 y 64 Pulgadas

Para gráficos durables tanto para interiores como exteriores, la VersaArt RS-540 Y RS-640 es la impresora de Inyección de Tinta eco solvente de formato ancho de 54 y 64 pulgadas. Como la impresora de 54 y 64 pulgadas más asequible de Roland, los talleres de letreros y proveedores de servicio de impresión pueden lograr una calidad de impresión a la cabeza de la línea y alta velocidad en un diseño compacto. Ya sea que produzcan posters, letreros, gráficos de vehículos, exhibiciones POP y letreros suaves, la VersaArt RS-540 Y RS-640 entrega el desempeño y confiabilidad que los profesionales esperan de una Roland.

Resumen

A través de los años, Roland ha desarrollado una familia única de productos que redefinieron el mercado de la señalización y los gráficos. Muchos creadores de letreros e impresoras digitales han construido negocios completos alrededor de sus impresoras e impresoras/cortadoras Roland. Al evolucionar la tecnología Roland, hemos dado poder a miles de profesionales de la impresión con nuevas capacidades para ofrecer a sus clientes productos gráficos especiales y servicios que nunca imaginaron. Los dispositivos de color profesionales de Roland combinan la versatilidad, viabilidad económica, calidad de desempeño para producir soluciones innovativas para nuestros clientes.

La nueva VersaArt RS-540 Y RS-640 incorporan mejoras importantes incluyendo el Intelligent Pass Control de Roland para una mejor calidad de imagen con virtualmente ningún signo de efecto de banding en todos los modos de impresión. La nueva VersaArt RS-540 Y RS-640 con Intelligent Pass Control de Roland ofrece un desempeño hasta 144% más rápido que el de la VP-540 y rinde una velocidad de impresión máxima mejor en la clase de 230sfph en modo de cartelera.

Con la nueva Roland VersaArt RS-540 Y RS-640, los clientes obtienen lo mejor de ambos mundos, impresión de alta calidad, durable y una operación eficiente en el consumo de energía de bajo mantenimiento. La productividad y calidad de la imagen concretadas por el Intelligent Pass Control de Roland colocan a la impresora como una impresora de producción confiable de formato ancho con un precio líder en la industria en proporción con la tasa de desempeño. Agregue el manejo mejorado de medios y la versatilidad, y uno puede ver las ventajas de elegir una Roland.

Los clientes de hoy demandan más valor por su inversión en equipo que nunca antes. Roland entiende la necesidad y sigue comprometido de manera permanente con la innovación y la construcción de un portafolio de productos que entreguen la mejor experiencia posible de impresión en formato ancho. Nuestra meta es ayudar a los talleres de letreros a volverse tan productivos y rentables como sea posible. Y en última instancia mantenerlos como clientes repetidos para nosotros y para nuestros distribuidores autorizados.

Anticipamos con emoción que el lanzamiento de la VersaArt RS-540 Y RS-640 generará un gran interés de parte de los clientes leales de Roland y de nuevos prospectos, y que creará más oportunidades de venta que nunca antes.

¡Felices Ventas!